

**Портативный
трихинеллоскоп
ПТ-101**

**Руководство по эксплуатации и
паспорт**

ВНИМАНИЕ!

В конструкцию трихинеллоскопа могут быть внесены незначительные изменения, не учтенные настоящим руководством.

1. Назначение изделия

Портативный трихинеллоскоп предназначен для контроля заражения трихинеллезом продуктов убоя домашних и диких животных методом компрессионной трихинеллоскопии.

Трихинеллоскоп может быть использован в лабораториях ветсанэкспертизы, ветучреждениях, фермерских и охотничьих хозяйствах, а также частными производителями мясной продукции. Прибор позволяет выявлять паразитов в мышцах рыб, партенид трематод в пресноводных моллюсках при гельминтологической оценке пастбищ, а также может использоваться как обычный микроскоп.

Все наблюдения производятся в проходящем свете.

2. Технические характеристики

2.1 Увеличение, крат	50
2.2 Диаметр поля зрения, мм	4.5
2.3 Время работы от одного элемента питания, ч., не менее	60
2.4 Габаритные размеры прибора в рабочем положении (без установленных предметных стекол), мм, не более:	
диаметр	73
высота	240
2.5 Масса прибора, кг, не более	0.5
2.6 Масса прибора в упаковке, кг, не более	0.7
2.7 Потребляемая мощность, Ватт	0.09
2.8 Средний срок службы, лет	7
2.9 Среднее время наработки на отказ не менее, ч	5000

3. Состав изделия

3.1 Основание	1 шт.
3.2 Окулярь	1 шт.
3.3 Предметное стекло компрессория	2 шт.
3.4 Верхнее стекло компрессория	2 шт.

3.5 Элемент питания типа «Крона»	1 шт.
3.6 Зажим	4 шт.
3.7 Инструкция пользователя	1 шт.
3.8 Медицинские перчатки	1 пара.
3.9 Сумка упаковочная	1 шт.

4. Описание конструкции

Трихинеллоскоп состоит из следующих основных частей (рис. 1):

- 1. Основание;**
- 2. Окуляр;**

Элемент питания находится в основании и закрыт съемной крышкой (рис. 2).

5. Порядок работы

ВНИМАНИЕ! Все работы ДОЛЖНЫ проводиться в медицинских перчатках.

- 5.1. Из каждой пробы мышц проверяемого животного делают срезы строго вдоль

- мышечных волокон размером 5x2 мм. Всего из разных участков пробы делают 24 среза, а при отрицательных результатах в 3 - 4 раза больше;
- 5.2. Каждый срез помещают на отдельный сектор **предметного стекла компрессория** (всего на предметном стекле 8 секторов);
 - 5.3. Накрывают **верхним стеклом компрессория**;
 - 5.4. Сдавливают и удаляют излишки жидкости, во избежание попадания ее внутрь прибора;
 - 5.5. Помещают стекла в трихинеллоскоп и фиксируют с разных сторон при помощи **зажимов**;
 - 5.6. Плотнo прижимают стекла к **основанию** трихинеллоскопа при помощи **прижимного кольца (рис. 3)**. При отсутствии компрессория возможно использование стекол толщиной 3-4 мм и шириной не более 25 мм;

5.7. Каждый из подготовленных образцов микроскопируют отдельно. Установка резкости осуществляется вращением окуляра и объектива;

При обнаружении в мышцах хотя бы одной личинки трихинелл все пробы мышц утилизируют, перед этим засыпают или заливают дезинфектантами (хлорная или белильная известь)! Стекла компрессория обеззараживают путем кипячения в течение 60 мин (с момента закипания).

Результат микроскопирования: инкапсулированная личинка трихинелл в мышцах представляет собой капсулу личинки лимоновидной или овальной формы размером 0,5-0,7 x 0,2-0,3 мм; внутри капсулы одна, реже две или три спиралевидно свернутые личинки. При бескапсульном варианте обнаруживаются только спиралевидно свернутые личинки.

На **рисунке 4** представлена фотография трихинеллы в мясе свиньи. На **рисунке 5** представлены изображения

различных встречающихся видов трихинелл.

6. Условия эксплуатации и транспортировки.

Температурный режим работы — -20°C – $+50^{\circ}\text{C}$ при относительной влажности не более 80%. Транспортировка трихинеллоскопа производится в упаковочной сумке.

7. Свидетельство о приемке.

Портативный трихинеллоскоп – ПТ - 101

Заводской номер _____

Дата выпуска _____

Штамп ОТК

8. Гарантийные обязательства

Гарантийный срок эксплуатации портативного трихинеллоскопа – 1 год со дня отгрузки с предприятия-производителя.

В течение гарантийного срока эксплуатации по рекламации производится безвозмездный ремонт или замена портативного трихинеллоскопа при условии соблюдения потребителем правил транспортировки, хранения и эксплуатации.

Гарантийные обязательства не распространяются на элемент питания и стекла компрессория



Рисунок 1

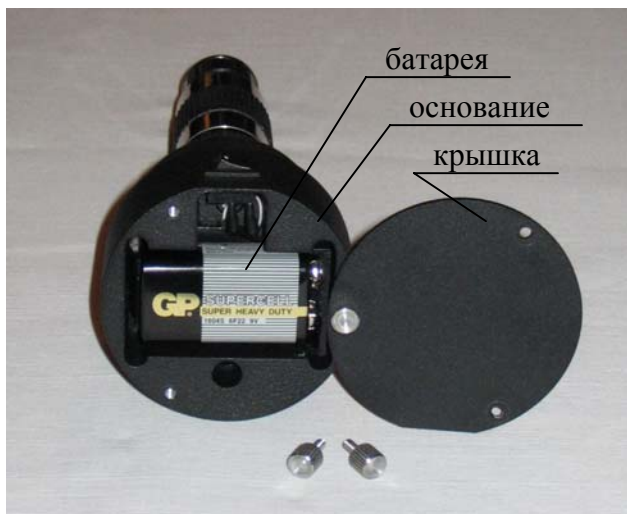


Рисунок 2.



Рисунок 3.

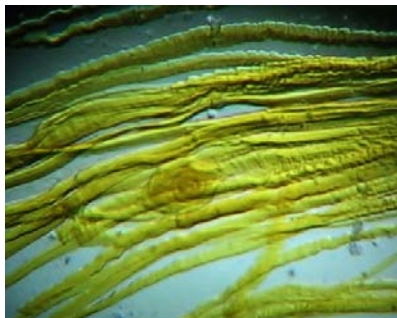
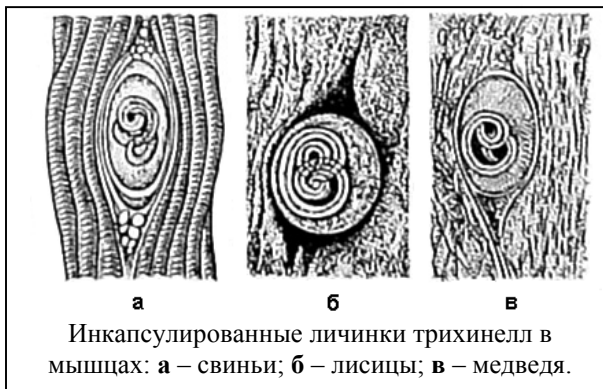


Рисунок 4.



Инкапсулированные личинки трихинелл в мышцах: **а** – свиньи; **б** – лисицы; **в** – медведя.

Рисунок 5

6. Свидетельство о приемке.

Портативный трихинеллоскоп – ПТ - 101

Заводской номер _____

Дата выпуска _____

Штамп ОТК

7. Гарантийные обязательства

Гарантийный срок эксплуатации портативного трихинеллоскопа – 1 год со дня отгрузки с предприятия-производителя.

В течение гарантийного срока эксплуатации по рекламации производится безвозмездный ремонт или замена портативного трихинеллоскопа при условии соблюдения потребителем правил транспортировки, хранения и эксплуатации.

Гарантийные обязательства не распространяются на элемент питания и стекла компрессория.