

Расходомер AQA Monitor G с LED-кольцом

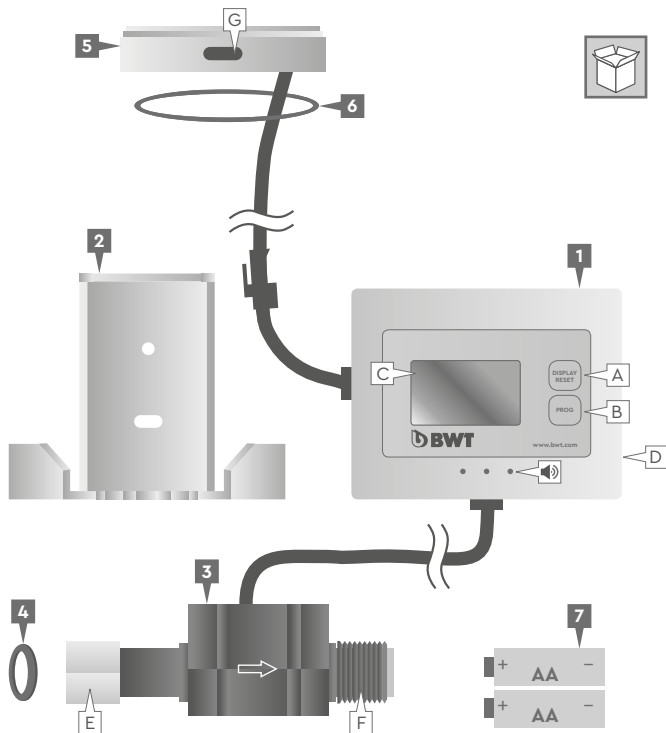
для крана и системы фильтрации GROHE®



BWT
BEST WATER TECHNOLOGY

Руководство по монтажу
и эксплуатации

RU



RU Комплект поставки

- 1x Индикатор ресурса фильтра
- 1x Кронштейн для крепления к стене
- 1x Измеритель расхода
- 1x Резиновая прокладка
- 1x Светодиодное индикаторное кольцо для крана Grohe® Blue
- 1x Резиновое кольцо
- 2x Батарейки формата AA
- Кнопка «Дисплей/Сброс»
- Кнопка «Установка»
- Экран
- Крышка отсека для батареек
- Разъем для входа воды
- Разъем для выхода воды
- LED индикация

Правила безопасности

- » Внимательно прочитайте инструкцию по эксплуатации перед началом работы. Выполните все шаги как указано в инструкции
- » Соблюдайте все указания и иллюстрации.
- » Используйте только стандартные батареи типа AA.
- » Убедитесь, что крышка аккумуляторного отсека установлена правильно. В противном случае в него могут попасть мусор и влага.
- » В следующих случаях необходимо немедленно отключить источник питания (вытащить аккумулятор) и необходимо вызвать специалиста:
 - Вода или другие жидкости проникли в прибор
 - Устройство работает неправильно, хотя все указания, приведенные в настоящей Инструкции по эксплуатации, были выполнены
 - Если прибор падает и корпус поврежден
 - Если индикатор прибора не работает
 - Если кнопки PROG или RESET не работают
- » Не пытайтесь ничего исправить самостоятельно или выполнить что-либо, нажимая кнопки PROG или RESET.
- » Если источник питания отсутствует, установленный комплект электроники не будет работать. Если устройство эксплуатируется без батареи или с израсходованной батареей, будет невозможно провести какие-либо измерения.

Информация по установке

- » При установке учитывайте длину AQA Monitor и радиус согнутых трубок
- » Направление потока (указано на голове фильтра) должно соблюдаться
- » Измерительный прибор должен быть установлен горизонтально
- » Прибор не должен подвергаться никаким механическим нагрузкам
- » не допускать резких пульсирующих толчков воды
- » Не допускать инверсии давления
- » Не допускать появление воздуха в системе
- » Учитывайте положение установки AQA Monitor
- » Мин. / Макс. скорость потока должна находиться в пределах указанного диапазона работы AQA Monitor
- » Выполняйте периодически соответствующую чистку
- » Защитите аккумулятор и электрические контакты от влаги
- » Следует избегать расположения рядом с приборами с магнитным излучением
- » Количество импульсов на литр может варьироваться в зависимости от параметров установки
- » Мы рекомендуем калибровку значений уимпульсов / литража в процессе общей установки

Гарантия

В случае неисправности в течение гарантийного срока, пожалуйста, свяжитесь с вашим поставщиком.

Требования по использованию

- » Вы приобрели долговечный и удобный в обслуживании продукт. Однако, для каждого технического устройства требуется регулярная работа по обслуживанию, чтобы поддерживать его соответствующее функционирование
- » Датчик: ежедневно проверяйте утечки
- » Батарея: Если батарея должна быть заменена, это будет отображаться на дисплее.



Технические данные:

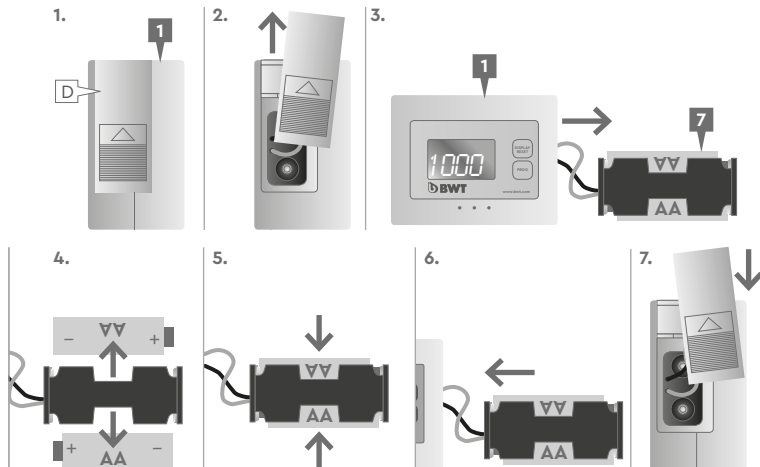
| | |
|---|--|
| Соединительная резьба (IN/OUT): | 3/8" гайка x 3/8" соединительная резьба |
| Входное давление (мин/макс): | 2 – 8 атм |
| Пропускная способность: | 0.8 – 15 л/мин |
| Отклонения расхода потока: | +/- 5 % |
| Температура воды (мин/макс): | +4 – +40 °C |
| Температура окружающей среды (мин/макс): | +4 – +30 °C |
| Размеры (Длина x Ширина x Высота): | 80 x 47 x 30 мм |
| Положение установки: | горизонтальное |



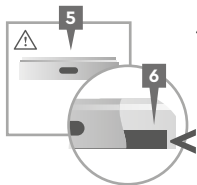
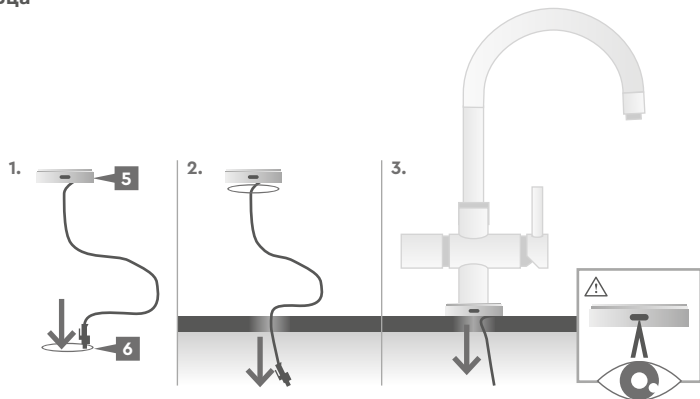
1.

RU Установка

a RU Вставьте и замените батарейку

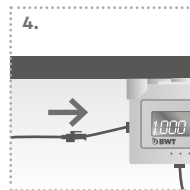
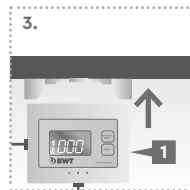
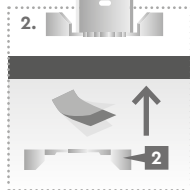


b **RU** Установка светодиодного
индикаторного кольца



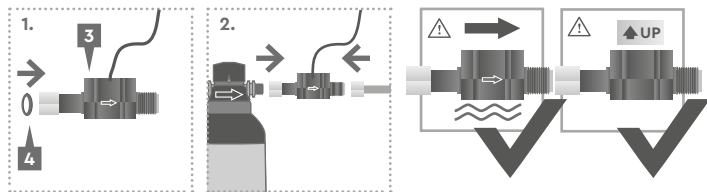
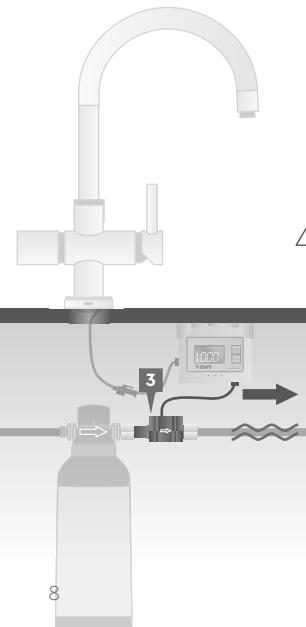
RU ⚠️ Резиновое кольцо должно быть установлено в желоб на дне индикаторного LED-кольца.

C **RU** Установка Индикатора ресурса фильтра РТ



 **RU** Установите Индикатор ресурса фильтра в легкодоступное место.

d **RU** Установка Измерителя расхода




RU Во время установки системы вода должна быть перекрыта. Если соединения выполнены профессионально, проверьте установленную систему на протечки. Если есть протечки, то проверьте соединения еще раз.



a

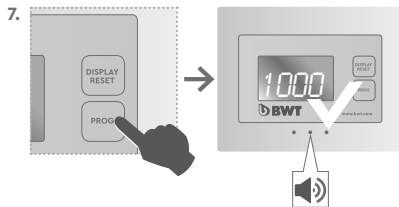
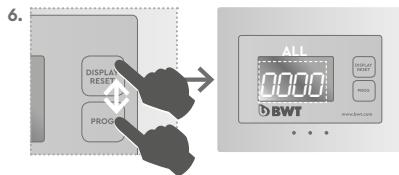
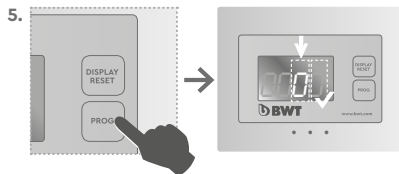
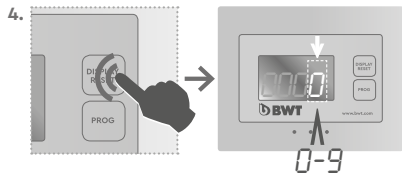
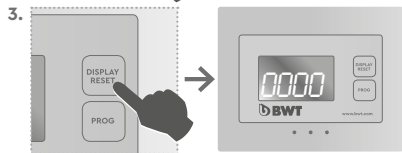
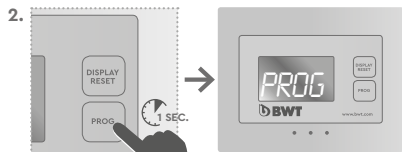
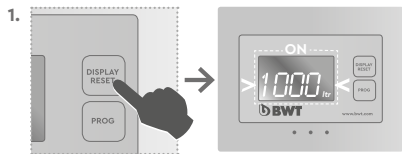
RU

Настройки и функции Индикатора ресурса фильтра

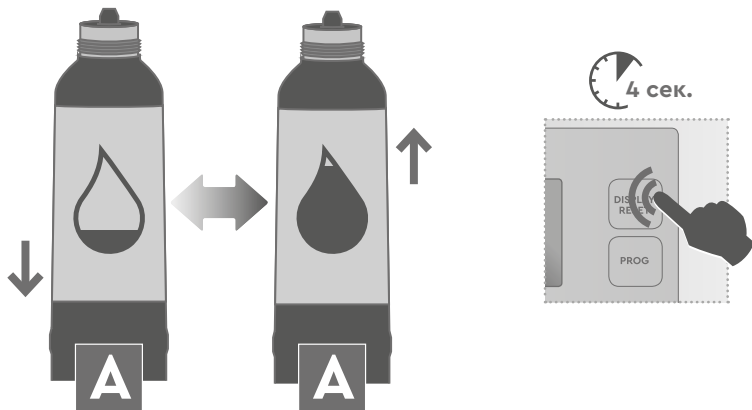
 RU Ресурс картриджа должен быть известен и указан в инструкции по установке.

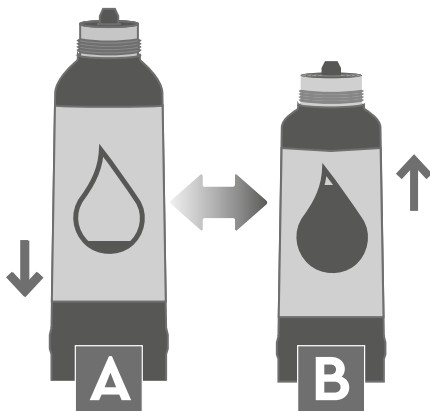
RU Установите необходимое значение с помощью нажатия на кнопку „Дисплей/Установите необходимое значение с помощью нажатия на кнопку „Дисплей/Сброс“.

RU Нажмите „Установка“ один раз для перехода на следующую цифру.
Повторите шаги 4 и 5 пока все значения не будут установлены.



b **RU** Сброс ресурса фильтра (после установки нового картриджа)

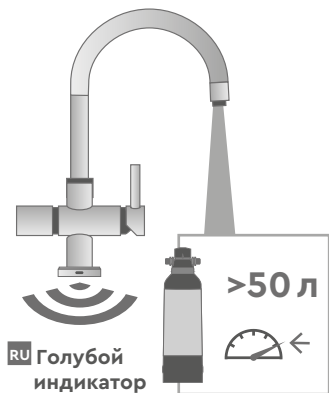




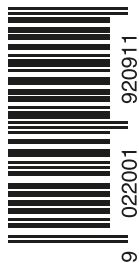
Обратно
к пункту 2.а

стр. 22

с RU Функции Светодиодного индикаторного кольца







№ для заказа: 812640



BWT

Москва, Проектируемый проезд № 4062
д. 6, стр. 16

+7(495) 686 62 64, info@bwt.ru

bwt.ru
