

S-Bt Smart Biotherm, компактный CO₂ инкубатор



ОПИСАНИЕ

S-Bt Smart Biotherm предназначен для работы в областях клеточной биологии (работа с культурами животных клеток и тканей), молекулярной биологии (анализ ДНК/РНК, реакции гибридизации), биотехнологий (синтез целевого белка и др. молекул), иммунологии (синтез антител и др. белков иммунной системы).

Прибор обеспечивает шестисторонний обогрев стенок камеры и двери, тем самым обеспечивая равномерное распределение температуры внутри инкубатора.

Встроенный высокоточный инфракрасный CO₂-датчик позволяет измерять и контролировать уровень CO₂ и не чувствителен к изменению температуры и влажности внутри инкубатора.

Гладкая поверхность внутренней камеры, сделанной из нержавеющей стали, минимизирует контаминацию и облегчает очистку.

Прибор оснащен системой УФ-рециркуляции воздуха — 1 УФ-лампа и вентиляторы, установленные за задней стенкой инкубатора, обеспечивают деконтаминацию рабочего объема инкубатора.

В стенке прибора встроен удобный порт доступа для вывода проводов датчиков или приборов, установленных в инкубаторе. Порт подогревается отдельно от других стенок, чтобы предотвратить образование конденсата.

Прибор оборудован системами выявления ошибок и оповещений, что существенно снижает возможные риски связанные с работой прибора.

Прибор оборудован системой «чёрного ящика», записывающего такие данные, как температура, влажность и уровень CO₂ во внутреннюю память.

Также доступно подключение к ПК по Bluetooth.



КАТ. HOMEP

Software included + RS6, rack with 3 shelves	С ПО + RS6, штатив с 3 полками
BS-010425-A01	230VAC 50/60Hz Евро вилка
BS-010425-A03	230VAC 50/60Hz UK вилка
BS-010425-A02	230VAC 50/60Hz AU вилка
Software included + RS2, rack for CPS-20 installation	С ПО + RS2, штатив для установки CPS-20
BS-010425-A10	230VAC 50/60Hz Евро вилка

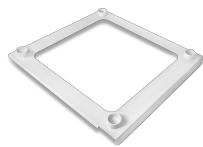
СПЕЦИФИКАЦИЯ

Материал рабочей камеры	Нержавеющая сталь (1 мм)
Диапазон установки температуры	+25°C ... +60°C
Стабильность температуры	±0.1°C
Равномерность распределения температуры при 37°C	±0.3°C
Рабочий объем	46 литров
Количество полочек	3 (макс. 6)
Наличие внутренней стеклянной двери	+
Относительная влажность	>90% на 37°C
Система увлажнения	водяная ванна
Диапазон установки CO2*	0 – 20%
*При установленной температуре от окружающей среды до 50 °C	+
CO2 сенсор	инфракрасный сенсор
Установка температуры, уровня CO2	цифровая
УФ лампа	1 × 6 Вт, TUV G6T5
Вывод данных	Беспроводной
Порт доступа	1 (Ø 26 мм)
Требования к компьютеру	Intel/AMD Processor, 1 GB RAM, Windows Vista/7/8/8.1/10, USB, Bluetooth
Размеры внутренней камеры	350 × 330 × 390 мм
Размеры (Д×Ш×В)	500 × 560 × 550 мм
Вес	37,7 кг
Потребляемая мощность	600 W
Питание	230В, 50/60 Гц; 115 В, 50/60 Гц

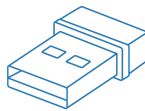
АКСЕССУАРЫ



Полка
BS-010425-AK



Штатив для многоуровневой
установки инкубаторов
BS-010425-CK



Bluetooth адаптер
BS-010425-FK



RS2
BS-010425-HK
штатив для установки CPS-20



CPS-20
Without platform
CO₂ Шейкер

Штатив для установки CPS-20

CO₂ шейкер CPS-20 обеспечивает регулируемое орбитальное движение платформы и разработан специально для CO₂ инкубаторов. CPS-20 разработан для использования в агрессивной среде угольной кислоты, обеспечивая воспроизводимые результаты культивации клеток. ...

[читать далее](#)